

SISTEMA FOTOCAMERA R-CAM XLT

Con illuminazione regolabile e archiviazione su disco rigido



DESCRIZIONE

La videocamera laval R-Cam XLT è un sistema di telecamere a doppia vista di ispezione video completamente portatile e autonomo in grado di ispezionare pozzi fino a 300 m (1000 piedi) o 396 m (1300 piedi) di profondità e 30,5 cm (1,64 piedi) di diametro. La videocamera R-Cam XLT ha la capacità di aumentare e diminuire l'illuminazione della videocamera su richiesta.

Il sistema R-Cam XLT combina tutte le caratteristiche di un sistema professionale completo con una convenienza rivoluzionaria. Sviluppato come sistema portatile economico, offre filmati di ispezione in tempo reale sul posto. L'utilizzo di R-Cam XLT consente agli operatori di offrire un servizio avanzato e di qualità offrendo ai clienti l'opportunità di visualizzare le condizioni ottimali e approvare i lavori completati, un must per trapani e ingegneri della riabilitazione.

Questa fotocamera leggera e di livello professionale è dotata di un proprio carrello. Le caratteristiche includono capacità di visione in basso e laterale, un contatore di profondità su schermo, monitor DVR da 9", 16 GB di memoria interna / esterna, alimentazione a 12 V e una batteria portatile.

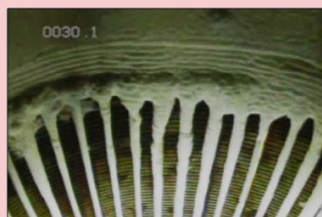
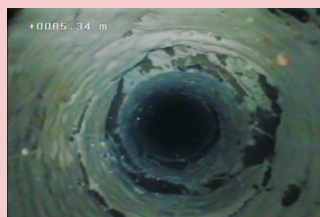


CARATTERISTICHE TECNICHE

- Diametro: 2 pollici (5,1 cm) O.D, lunghezza totale della fotocamera: 20 pollici (50,8 cm)
- Corpo: acciaio inossidabile
- **Cavo XLT R-CAM 1000: 304,8 m**
Cavo R-CAM 1300 XLT: 396,2 m
Cavo coassiale rinforzato in kevlar di piccolo diametro. Tecnologia elettronica a conduttore singolo.
- Lente: vetro BK-7
- Alimentazione: batteria portatile 12VDC e caricabatterie. Ricaricabile con corrente locale (specificare al momento dell'ordine).
- Peso totale della fotocamera: 8,2 kg
- Classe di pressione: testato a pressione e impermeabile fino a 750 p.s.i.
- Sistema di scansione: moduli fotocamera superiori o uguali a 540 TVL per NTSC e PAL
- Temperatura di funzionamento: da 32 ° a 122 ° F (da 0 ° a 50 ° C)
- Recorder: Flash based hard drive with 16GB of internal storage and 16GB of external USB storage. Survey footage is exported natively in a single .mp4 format file
- Registratore: disco rigido basato su Flash con 16 GB di memoria interna e 16 GB di memoria USB esterna. Il metraggio del sondaggio viene esportato in modo nativo in un singolo file in formato .mp4
- Contatore di profondità: visualizzazione della profondità su schermo con calibrazione misurata in piedi e decimi o metri.
- Monitor: monitor DVR a colori LCD da 9" con funzione di riproduzione e acquisizione delle immagini, include anche il telecomando Mini tastiera Bluetooth (qwerty)
- Verricello, bobina, motore e carrello: alimentatore elettrico 12VDC, bobina a velocità variabile per sollevare e abbassare la telecamera in un pozzo. Tutte le parti sono montate su un piccolo carrello a due ruote con un braccio estensibile da 36 pollici.



Down e side view video di alta qualità per una visione ottimale



SISTEMA FOTOCAMERA R-CAM XLT

Con illuminazione regolabile e archiviazione su disco rigido



NUOVE CARATTERISTICHE R-CAM XLT

- DVR a stato solido all'avanguardia che registra filmati di rilevamento su 16 GB di memoria interna e / o unità flash USB espandibile
- Telecomando mini tastiera Bluetooth (qwerty)
- Il metraggio del sondaggio viene esportato in modo nativo in un singolo file in formato .mp4
- Funzione di registrazione e riproduzione DVR, acquisizione di immagini
- Aggiungi dettagli testuali all'inizio del sondaggio
- Registratore microfonico incorporato, in modo da poter aggiungere la voce fuori campo con il semplice tocco di un pulsante
- Cinque fasi di illuminazione regolabile



CARATTERISTICHE PRINCIPALI DI R-CAM XLT

Unità di controllo videocamera portatile

Pacchetto compatto con custodia rigida e meccanismo di blocco per il monitor e tutte le funzioni di controllo

Bobina motorizzata

Velocità regolabile alimentata argano con 300 m (1.000 piedi) o 396m (1.300 piedi) di Kevlar cavo coassiale rinforzato



Disponibile anche il sistema TLE con Level wind progettato per fornire un livello superiore di gestione dei cavi

Sistema di illuminazione ad alta intensità / doppia fotocamera

50 LED super luminosi e trasparenti con cinque stadi di illuminazione regolabile che consentono video ad alta risoluzione in pozzi fino a 30,5 cm di diametro.

Doppia fotocamera grandangolare, una vista in basso, una vista laterale, con commutazione remota e rotazione continua a 360 °.

Monitoraggio video / registrazione

Monitor DVR a colori LCD da 9" con funzione di registrazione eriproduzione, registra su USB e / o interno 16 GB di spazio di archiviazione

Carrello di trasporto

Due ruote personalizzate unità per la massima mobilità

Alimentatore portatile

Batteria 12v con caricatore e voltmetro digitale

Accessori disponibili: flight case, registratore one touch, protezione obiettivo, deflettore e kit di riparazione della testa del cavo