

BoreSaver™ Ultra C ECO

Che effetti ha BoreSaver Ultra C su pompe, pozzi ed impianti ad essi associati?

BoreSaver Ultra C rimuove a fondo i residui ossido ferrosi, ossidi di manganese e ferrobatteri. Rapido, affidabile e di facile utilizzo, in sole 24 ore Ultra C provvederà a:

- Eliminare le incrostazioni e ridurre la contaminazione batterica
- Migliorare la qualità dell'acqua
- Aumentare la resa dell'impianto
- Preservare e allungare la vita della pompa e dell'impianto



- DI FACILE USO
- SICURO
- EFFICACE
- CONVENIENTE

Come identificare il problema?

Le seguenti anomalie possono essere segnali di problemi legati alla presenza di ferrobatteri o di depositi ossido ferrosi:

- Fanghiglia ferruginosa all'interno di tubature
- Ridotta portata del pozzo
- Residui appiccicosi che occludono le linee principali e laterali
- Odore sgradevole nell'acqua di pozzo
- Acqua torbida e di colorazione rosso ruggine ad avviamento pompa
- Fanghiglia ferruginosa e appiccicosa in gocciolatoi e irrigatori
- Macchie rossastre su pavimenti e muri
- Residui di colore marrone-scuro o nero indicano presenza di ossidi di manganese



Quali le possibili conseguenze lasciando il pozzo e relative attrezzature in queste condizioni?

Un progressivo deterioramento delle attrezzature e perdita di efficienza dell'impianto con incremento dei costi energetici.

NSF/ANSI 60

BoreSaver Ultra C ECO è prodotto nel Regno Unito ed ha ricevuto l'approvazione NSF per l'utilizzo in acque potabili, è sicuro, affidabile, di facile utilizzo e totalmente biodegradabile.

La certificazione NSF è un punto di distinzione di BoreSaver Ultra C ECO in quanto garantisce la totale sicurezza anche quando si opera a contatto con acque potabili. Per una maggior sicurezza è possibile utilizzare il nostro dispositivo UVT (approvato NSF) composto da una speciale lampada UV, che permette di verificare l'assenza nell'acqua di eventuali residui di BoreSaver.



Certified to NSF/ANSI 60



Manufactured in the UK

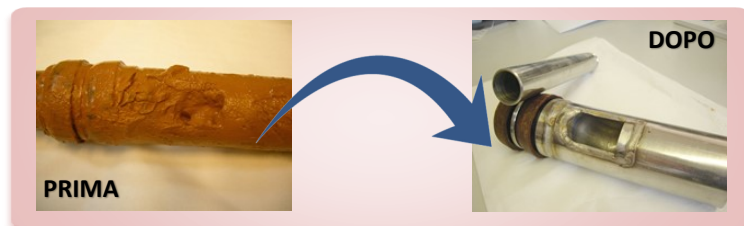
*BoreSaver Ultra C ECO (Clean) is an exclusive formulation of Geoquip Water Solutions Ltd.

BoreSaver™ Ultra C ECO

BORESAVER™ ULTRA C ECO

Dosaggi

Ultra C ECO viene fornito sotto forma di cristalli solidi e viene aggiunto direttamente al sistema da trattare in un quantitativo che varia in funzione del volume d'acqua presente. Un dosaggio tipico può variare da 20 kg a 70 kg per ogni metro cubo d'acqua presente nel pozzo, a seconda del livello di contaminazione presente.



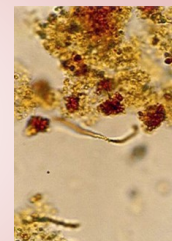
Il trattamento agisce direttamente sul problema, ammorbidendo e dissolvendo i depositi e la relativa contaminazione. Come supporto possono essere utilizzati altri sistemi di riabilitazione, quali spazzolatura e pistonaggio, air-lift e ricircolo con pompa sommersa inserita. Successivamente le acque di reazione andranno eliminate con un adeguato spurgo.

▶ CARATTERISTICHE FONDAMENTALI

- Nuovo dispositivo di sicurezza UVT. A fine trattamento è possibile verificare con un semplice "tocco di luce" UV l'assenza nell'acqua di eventuali residui di prodotto.
- Contiene un mix di ingredienti mirati per ammorbidire, sciogliere e rimuovere incrostazioni ossido ferrose presenti in pozzi
- Contiene un mix di ingredienti mirati per ammorbidire, sciogliere e rimuovere incrostazioni ossido ferrose presenti in pozzi
- Allunga la durata della pompa sommersa e dell'impianto idraulico
- Non necessita di accorgimenti speciali per il trasporto (no ADR)

▶ IN BREVE

L'azione dei ferro batteri è un fenomeno naturale per cui alcuni microorganismi interagiscono nel loro ambiente con minerali e metalli. Il biofouling con presenza di ferro riguarda pozzi ed impianti idrici in acquiferi tra i più diversi e in tutto il mondo.



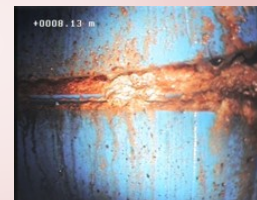
Contaminazione da ferro batteri

Mentre è possibile eliminare le incrostazioni ossido ferrose non è possibile rimuovere definitivamente la contaminazione da ferro batteri. Ad ogni modo, l'uso regolare di BoreSaver Ultra C può controllare il problema e assicurare che l'impianto idrico e di pompaggio lavori alla massima efficienza.

La frequenza dei trattamenti di mantenimento sarà determinato dalle naturali condizioni del sistema. Un regolare programma di manutenzione è caldamente consigliato.

▶ CONTROLLI CONSIGLIATI

Consigliamo di utilizzare dispositivi di video ispezione LAVAL per verificare il livello di contaminazione dei pozzi.



Per ulteriori informazioni su BoreSaver e i nostri altri prodotti: www.boresaver.it