

BoreSaver™ MKL-I

Che effetti ha BoreSaver MKL-I su pompe, pozzi ed impianti ad essi associati?

BoreSaver Multikleen è un detergente multi-uso che rimuove in profondità fanghiglia ed incrostazioni in pozzi, pompe ed attrezzature. E' ideale in presenza di problemi di contaminazione quali:

- Ferrobatteri
- Carbonato di calcio
- Incrostazioni ossidi ferrose, ossidi di manganese



- DI FACILE USO
- SICURO
- EFFICACE
- CONVENIENTE

Come identificare il problema?

Le seguenti anomalie possono essere segnali di problemi legati a contaminazione da ferrobatteri, carbonato di calcio e ossidi ferrosi:

- Fanghiglia ferruginosa all'interno di tubature
- Acqua torbida e di colorazione rosso ruggine ad avviamento pompa
- Ridotta portata del pozzo
- Residui appiccicosi che occludono le linee principali e laterali
- Odore sgradevole nell'acqua di pozzo
- Fanghiglia ferruginosa e appiccicosa in gocciolatoi e irrigatori
- Macchie rossastre su pavimenti e muri
- Residui di colore marrone-scuro o nero indicano presenza di ossidi di manganese
- Residui multistrato di colore biancastro sia fini (polvere) che grossolani (sassolini) tipici del carbonato di calcio (calcare)



Quali le possibili conseguenze lasciando il pozzo e relative attrezzature in queste condizioni?

Un progressivo deterioramento delle attrezzature e perdita di efficienza dell'impianto con incremento dei costi energetici.

NSF/ANSI 60

BoreSaver Multikleen è prodotto nel Regno Unito ha ricevuto l'approvazione NSF per l'utilizzo in acque potabili; è sicuro, affidabile, di facile utilizzo e totalmente biodegradabile.

La certificazione NSF è un importante riconoscimento di BoreSaver Multikleen in quanto garantisce la totale sicurezza anche quando si opera a contatto con acque potabili.

Per una maggior sicurezza è possibile utilizzare il nostro dispositivo UVT (approvato NSF) composto da una speciale lampada UV, che permette di verificare l'assenza nell'acqua di eventuali residui di BoreSaver.



Certified to NSF/ANSI 60



Manufactured in the UK

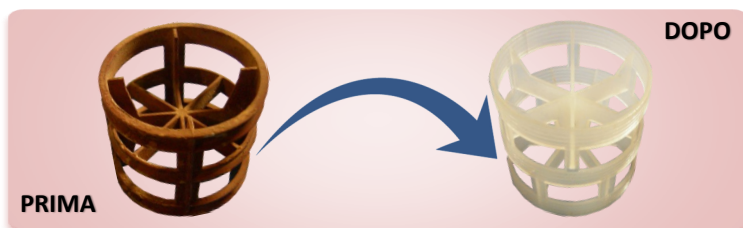
*BoreSaver MKL-I ECO is an exclusive formulation of Geoquip Water Solutions Ltd.

BoreSaver™ MKL-I

BORESAVER™ MKL-I

Dosaggi

MKL-I è un liquido che viene versato direttamente nell'impianto da trattare in un quantitativo che varia in funzione del volume d'acqua presente. Un dosaggio tipico può variare da 50 lt a 100 lt per ogni metro cubo d'acqua presente nel pozzo e a seconda del livello di contaminazione presente.



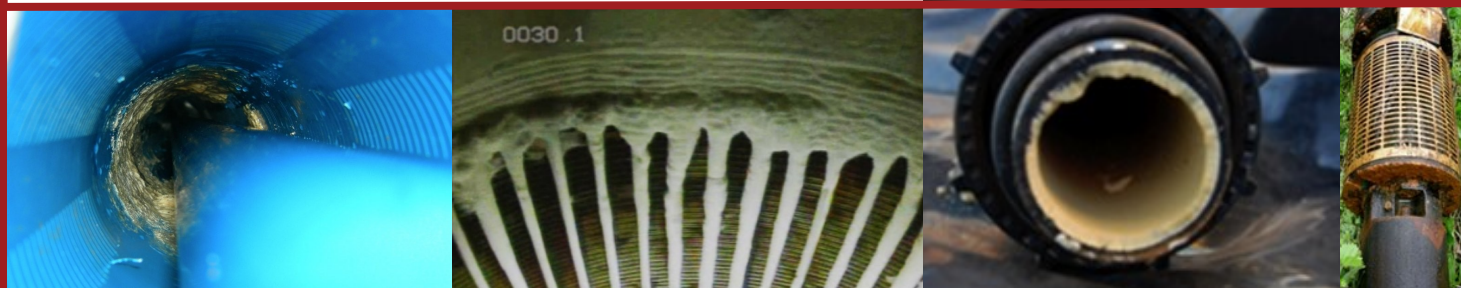
Il trattamento agisce direttamente sul problema, ammorbidendo e dissolvendo i depositi e la relativa contaminazione. Come supporto possono essere utilizzati altri sistemi di riabilitazione quali spazzolatura e pistonaggio, air-lift e ricircolo con pompa sommersa inserita. Successivamente le acque di reazione andranno eliminate con un adeguato spurgo.

CARATTERISTICHE FONDAMENTALI

- **Nuovo dispositivo di sicurezza UVT.** A fine trattamento è possibile verificare con un semplice "tocco di luce" UV l'assenza nell'acqua di eventuali residui di prodotto.
- Contiene un mix di ingredienti mirati per ammorbidire, sciogliere e rimuovere incrostazioni ossido ferrose presenti in pozzi
- Nella maggior parte dei casi non è necessario rimuovere la pompa sommersa
- Allunga la durata della pompa sommersa e dell'impianto idraulico
- Affidabile, efficace e conveniente

IN BREVE

I prodotti BoreSaver non risolvono definitivamente i problemi di contaminazione nel vostro impianto. Consigliamo vivamente di effettuare pulizie periodiche per contenere la contaminazione che potrebbe danneggiare e compromettere il vostro impianto idrico e relative attrezzature.



Contaminazione da ferro batteri

Mentre è possibile eliminare le incrostazioni ossido ferrose, non è possibile rimuovere definitivamente la contaminazione da ferro batteri. Ad ogni modo, l'uso regolare di MKL-I può controllare il problema e assicurare che l'impianto idrico e di pompaggio lavori alla massima efficienza.

La frequenza dei trattamenti di mantenimento sarà determinata dalle naturali condizioni del sistema. Un regolare programma di manutenzione è caldamente consigliato.

CONTROLLI CONSIGLIATI

Consigliamo di utilizzare dispositivi di video ispezione LAVAL per verificare il livello di contaminazione dei pozzi.



Per ulteriori informazioni su BoreSaver e i nostri altri prodotti: www.boresaver.it